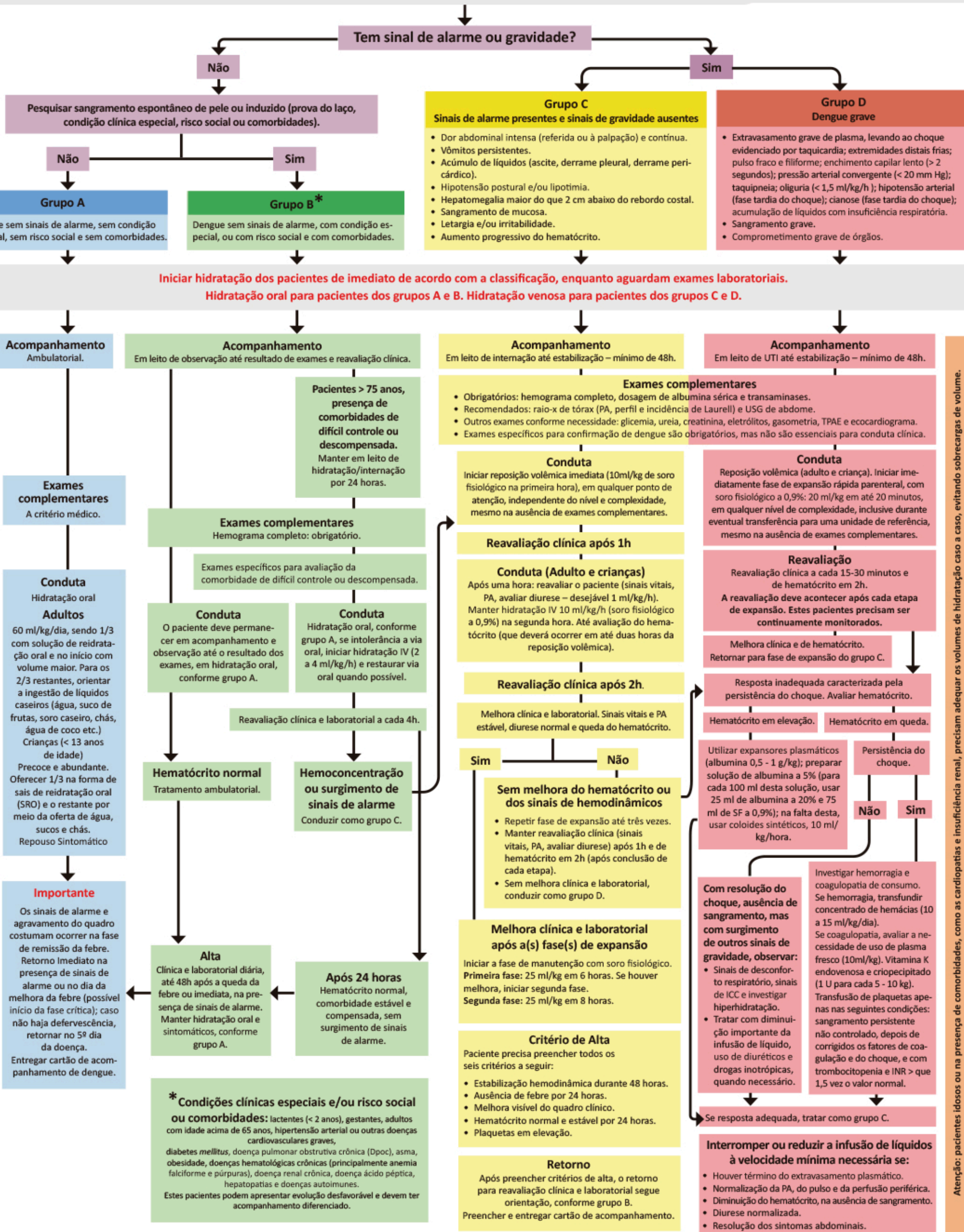


# DENGUE - FLUXOGRAMA DE ATENDIMENTO AO PACIENTE

Relato de febre, usualmente entre dois e sete dias de duração, e duas ou mais das seguintes manifestações: náusea, vômitos; exantema; mialgia, artralgia; cefaleia, dor retro-orbital; petéquias; prova do laço positiva e leucopenia. Também pode ser considerado caso suspeito toda criança com quadro febril agudo, usualmente entre dois e sete dias de duração, e sem foco de infecção aparente.

**Notificar todo caso suspeito de dengue**



Atenção: consultar o manual do Ministério da Saúde para conduta em Condições clínicas especiais (cardiopatas e hipertensos, usuários de antiagregantes e anticoagulantes).

Atenção: pacientes idosos ou na presença de comorbidades, como as cardiopatias e insuficiência renal, precisam adequar os volumes de hidratação caso a caso, evitando sobrecargas de volume.